

Région : La Côte
Parcelle: Nyon

Rapport rétrospectif 2024

Informations générales

Culture	Système d'irrigation
Pommes de terre précoces	Enrouleur

Sol	Limon
Argile	25 %
Silt	36 %
Sable	39 %
Matière organique	2 %
Eau facilement disponible pour les plantes (0 - 60 cm)	43 mm

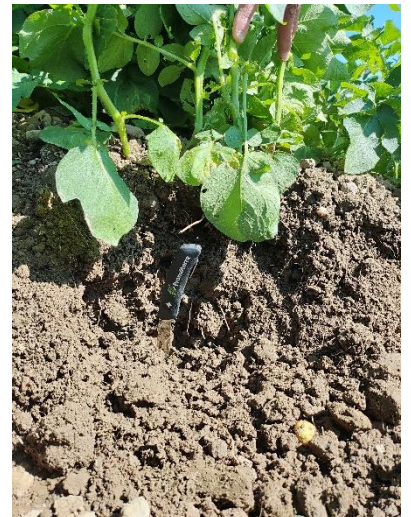
Cahier des champs

	Date	Type
Précédent	-	Blé et engrais vert
Plantation	25.03.2024	Agata
Récolte	17.06.2024	-

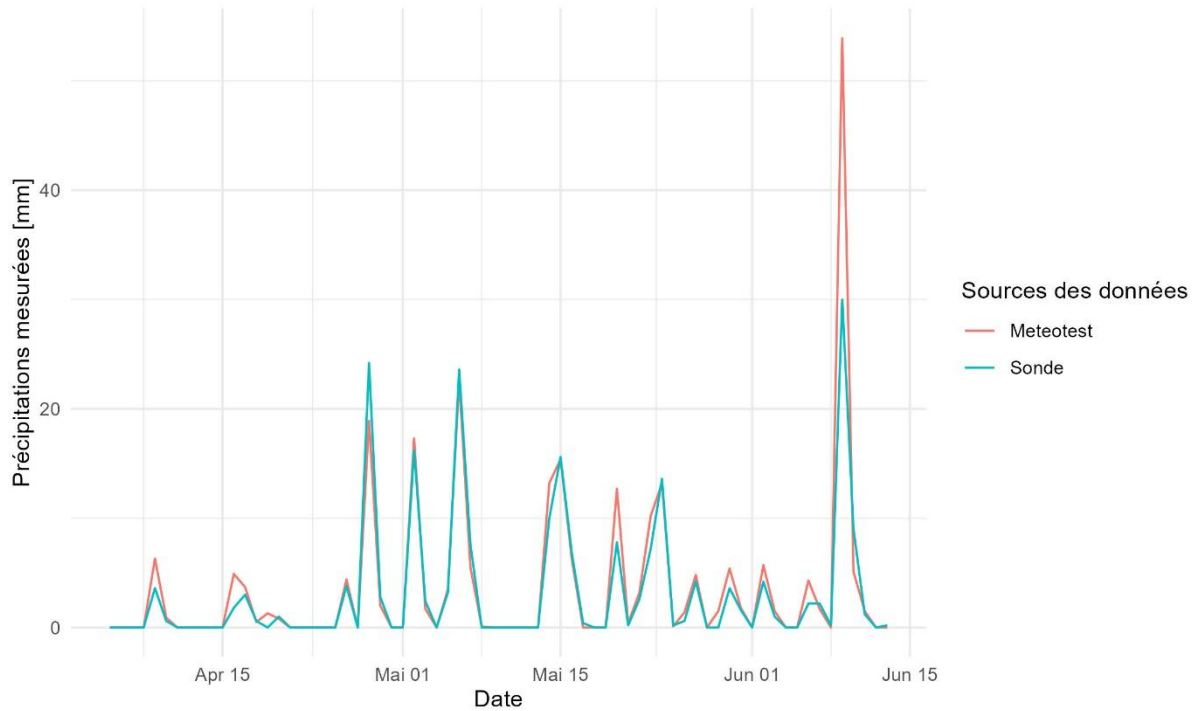
Observation de la culture

Stade	Stade1
Date	04.06.2024
Développement de la végétation	Culture bien développée et régulière
Santé du feuillage	Principalement sain
Profondeur des racines	30 cm

Photos du 4 juillet 2024



Comparaison des précipitations interpolées de Meteotest et celles mesurées par le pluviomètre de la sonde



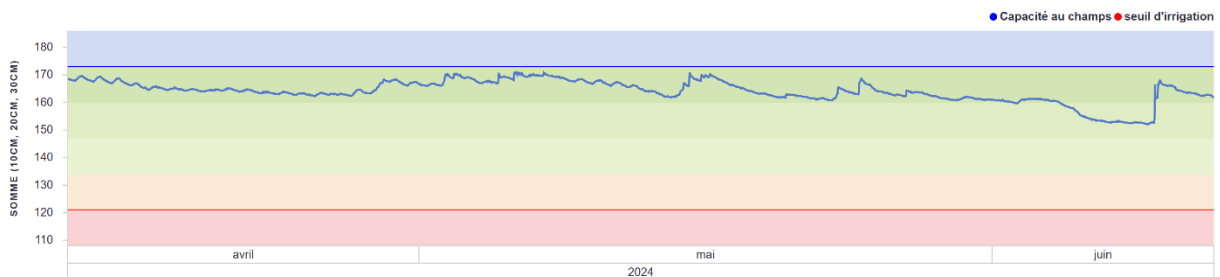
Meteotest (ligne bleue) ne mesure que les précipitations. Le pluviomètre de la sonde (ligne rouge) mesure l'addition des précipitations et de l'irrigation.

Total des précipitations et de l'irrigation entre la plantation et la récolte:

Quoi?	Source	Quantité [mm]
Précipitations	Meteotest	257
Irrigation*	Cahier des champs	0
Précipitations + irrigation	Pluviomètre de la sonde	219

*Nombre d'irrigation: 0

Evolution du stock d'eau dans le sol



Ce graphique montre comment la réserve d'eau disponible pour les plantes dans les 30 premiers centimètres du sol évolue au cours de la saison. La ligne bleue représente la capacité au champ, tandis que la ligne rouge représente le seuil d'irrigation.

Bilan hydrique

Rendement : 244 dt/ha (valeur estimée lors d'un sondage avant la récolte)

Eau (Précipitations + Irrigation) : 219 l/m²

Productivité de l'eau (Rendement/m³ d'eau) : 11,14 kg/m³

Pour calculer la productivité de l'eau, il est nécessaire de connaître la quantité d'eau tombée sur la parcelle et le rendement. L'eau totale est composée des précipitations et de l'irrigation, soit la quantité totale d'eau captée par le pluviomètre de la sonde. La productivité de l'eau est calculée pour la période pendant laquelle la sonde a été présente sur le terrain.

Selon la littérature scientifique, les valeurs de référence de la productivité de l'eau pour les pommes de terre se situent entre 12 et 25 kg/m³.

Plus l'année est humide, plus l'eau disponible est élevée et plus la productivité de l'eau sera faible.