

Bewässerungsbulletin Region Seeland

27.06.2024 Ausgabe 6

[Gebrauchsanweisung für das Bulletin](#)

Rückblick der vergangenen Woche und Analyse der aktuellen Situation

In der vergangenen Woche war von allem etwas dabei: sommerliche Temperaturen und verregnete Tage mit milden Temperaturen boten Abwechslung - und das Wetter bleibt weiterhin wechselhaft. Die Bodenwassergehalte sind grösstenteils auf ausreichend hohem Niveau, wobei die Evapotranspiration die Niederschlagssumme nicht überschreitet. Der Rest der Woche zeigt sich von seiner sommerlichen Seite, wobei für das kommende Wochenende wieder Niederschläge vorhergesagt sind.

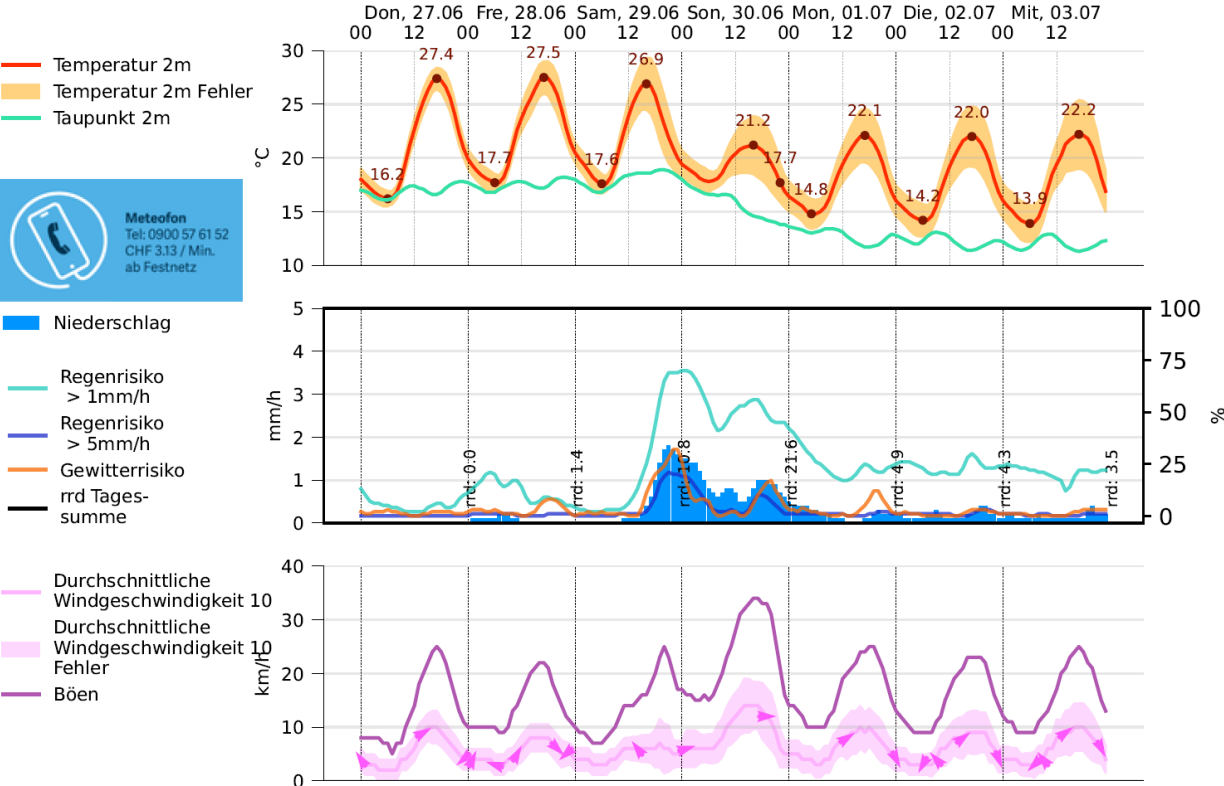
Aktuelle Situation Wasserentnahme

Neuigkeiten zu Wasserentnahmeverboten finden Sie [hier](#).

Evapotranspiration und Niederschlag in mm im Galmizmoos	Mi. 19.Jun	Do. 20.Jun	Fr. 21.Jun	Sa. 22.Jun	So. 23.Jun	Mo. 24.Jun	Di. 25.Jun	Total
Evapotranspiration ET0 [mm]	3.3	1	1.1	0.7	1.3	2.9	3.2	13.5
Niederschlag [mm]	0	1.2	9.1	7.4	0	0	3.3	21

Vorhersage für die nächsten 7 Tage (27. Juni bis 3. Juli)

Wetterprognose Galmizmoos



© Meteotest, alle Daten in Lokalzeit.

Prognostizierter Wasserverbrauch nach Kultur und Stadium pro Tag in mm

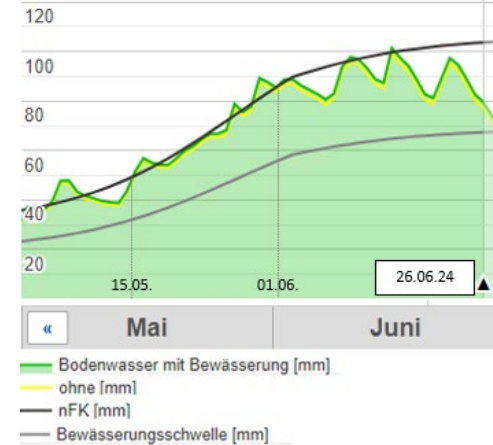
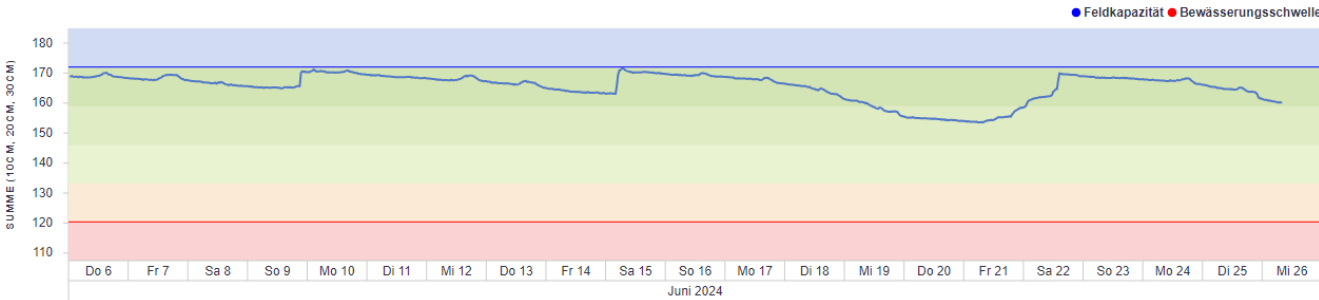
Referenz Evapotranspiration ET0	Do. 27.Jun	Fr. 28.Jun	Sa. 29.Jun	So. 30.Jun	Mo. 01.Jul	Di. 02.Jul	Mi. 03.Jul	Total
Referenz Evapotranspiration ET0	3	2.5	2.4	1.6	2.4	2.2	2.3	16.4 mm
Kartoffeln: ab dem 2. Trieb > 5 cm lang	1.8	1.5	1.4	1	1.4	1.3	1.4	9.8 mm
Kartoffeln: ab Bestandesschluss	2.4	2	1.9	1.3	1.9	1.8	1.8	13.1 mm
Lauch: ab Pflanzung	1.5	1.2	1.2	0.8	1.2	1.1	1.1	8.1 mm
Lauch: ab Schaftdurchmesser 13 mm	2.4	2	1.9	1.3	1.9	1.8	1.8	13.1 mm
Lauch: ab Schaftdurchmesser 16 mm	3.6	3	2.9	1.9	2.9	2.6	2.8	19.7 mm
Lauch: ab Schaftdurchmesser 20 mm	4.2	3.5	3.4	2.2	3.4	3.1	3.2	23 mm
Sellerie: ab Pflanzung	1.5	1.2	1.2	0.8	1.2	1.1	1.1	8.1 mm
Sellerie: ab 7. Blatt	2.4	2	1.9	1.3	1.9	1.8	1.8	13.1 mm
Sellerie: ab Beginn der Knollenentwicklung	3.3	2.8	2.6	1.8	2.6	2.4	2.5	18 mm

Lauch – Kerzers

Sorte	Stadium	Boden	Pflanzdatum	Bewässerungs-technik	Niederschlag letzte Woche	Niederschlag seit Pflanzung	Bewässerungsjournal		
Lincoln	Schaftdurchmesser \geq 20mm	Moorboden	24.04.2024	Rollomat	18.6 mm	161.8 mm	Gabe	Datum	Menge
							-	-	-

Beobachtungen vom 25.06.2024

Die Lauchpflanzen auf der Parzelle in Kerzers haben nun grösstenteils einen Schaftdurchmesser von mindestens 20 mm. Der Lauch befindet sich einem sehr gesunden Zustand. Vereinzelt weisse Punkte auf den Blättern deuten entweder auf Thripseinstiche (wobei der Thripsdruck relativ gering ist) oder auf Schäden durch Starkregen oder Graupel hin. Die Wurzeln erreichen eine Tiefe von ca. 20 cm.



Menge total 0mm

Bewässerungsstrategie

Der Bodenwassergehalt befindet sich weiterhin auf einem hohen Niveau. Aufgrund des vorhergesagten Niederschlags am Wochenende wird jedoch keine Bewässerung vorgesehen.

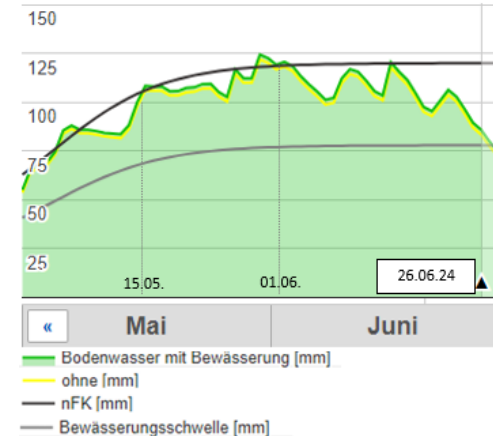
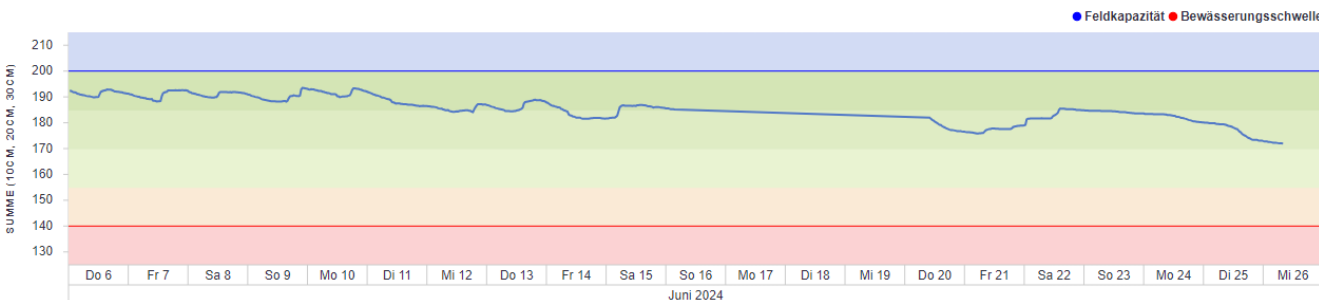
Weitere Informationen zu der Parzelle befinden sich im [Parzellenblatt](#) und auf dem [Bewässerungsnetz](#)

Knollensellerie – Ried bei Kerzers

Sorte	Stadium	Boden	Pflanzdatum	Bewässerungs-technik	Niederschlag letzte Woche	Niederschlag seit Pflanzung	Bewässerungsjournal		
Prinzino	Beginn Knollenentwicklung	Moorboden	12.04.2024	Giessbalken	15.8 mm	166 mm	Gabe	Datum	Menge
							-	-	-

Beobachtungen vom 25.06.2024

Der Knollensellerie in Ried befindet sich ebenfalls im Beginn der Knollenentwicklung. Die Kultur ist gesund, es konnten weder an der Pflanze noch an der Knolle Mängel festgestellt werden. Die Wurzeltiefe beträgt 20 cm. Generell ist in Ried etwas weniger Niederschlag gefallen als auf der anderen Sellerieparzelle in Galmiz.



Menge total 0mm

Bewässerungsstrategie

Der Bodenwassergehalt nähert sich langsam der Bewässerungsschwelle. Da für das Wochenende bereits wieder Regen vorhergesagt ist, wird empfohlen, von einer Bewässerung abzusehen und den Regen abzuwarten.

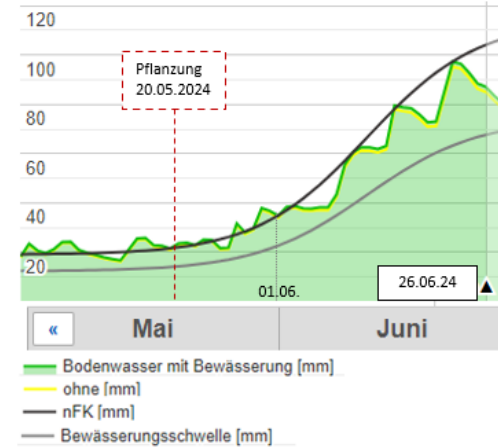
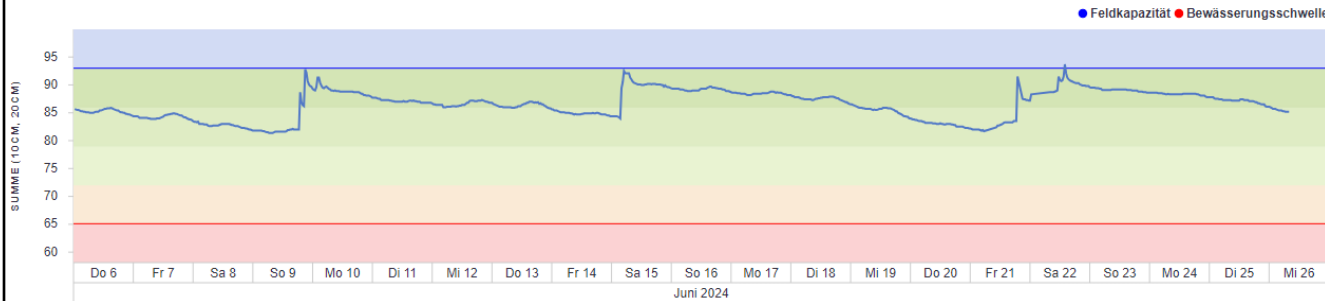
Weitere Informationen zu der Parzelle befinden sich im [Parzellenblatt](#) und auf dem [Bewässerungsnetz](#)

Knollensellerie – Galmiz

Sorte	Stadium	Boden	Pflanzdatum	Bewässerungs-technik	Niederschlag letzte Woche	Niederschlag seit Pflanzung	Bewässerungsjournal		
Elena	Beginn Knollenentwicklung	Stark sandiger Lehm, steinig	20.05.2024	Sprinkler	23.6 mm	139.8 mm	Gabe	Datum	Menge
							-	-	-

Beobachtungen vom 25.06.2024

Die etwas später gepflanzte Parzelle mit Knollensellerie hat ebenfalls mit der Knollenentwicklung begonnen. Generell ist auch diese Kultur sehr gesund und die Pflanzen sind gut angewachsen. Mit ca. 16 cm Wurzeltiefe sind die Wurzeln zwar noch nicht sehr tief, jedoch ist die Wurzelbildung ausreichend für das aktuelle Stadium. In der kommenden Woche wird der Sellerie rund 18 mm Wasser konsumieren.



Menge total 0mm

Bewässerungsstrategie

Der Bodenwassergehalt ist für den Bedarf der Pflanzen ausreichend. Zudem wird laut Wettervorhersage am Wochenende Regen fallen. Daher wird keine Bewässerung vorgesehen.

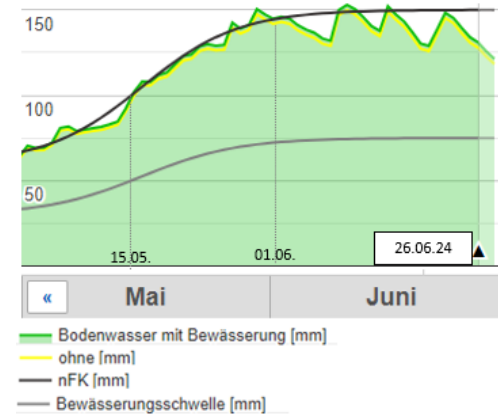
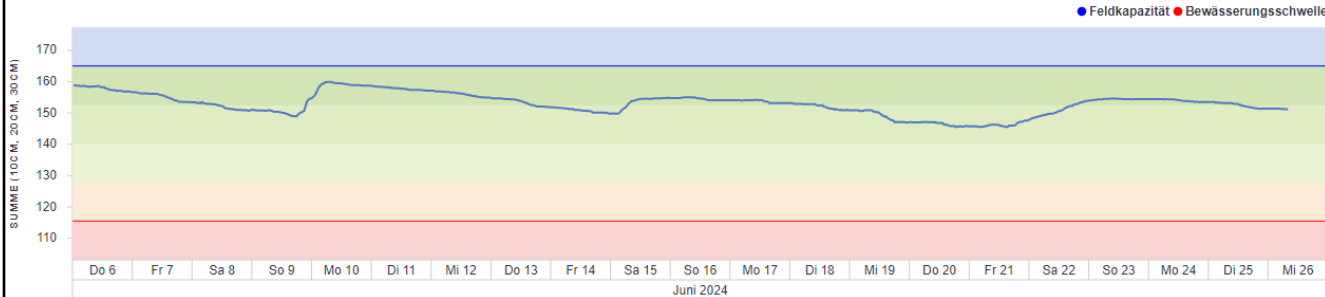
Weitere Informationen zu der Parzelle befinden sich im [Parzellenblatt](#) und auf dem [Bewässerungsnetz](#)

Kartoffeln – Murten

Sorte	Stadium	Boden	Pflanzdatum	Bewässerungs-technik	Niederschlag letzte Woche	Niederschlag seit Pflanzung	Bewässerungsjournal		
Colomba	Ende Blüte	Moorboden	26.04.2024	Sprinkler	23.8 mm	216.6 mm	Gabe	Datum	Menge
							-	-	-

Beobachtungen vom 25.06.2024

Die Kartoffelparzelle in Murten hat weiterhin einen ausreichenden Bodenwassergehalt, um den Bedarf der Pflanzen zu decken. Der Bestand präsentiert sich in einem sehr guten Zustand, weder Krautfäule noch Kartoffelkäfer konnten bei den Beobachtungen festgestellt werden. Die Wurzeln erreichen eine Tiefe von 33 cm. Erste Probegrabungen ergaben im Durchschnitt 6 Knollen pro Pflanze, die sich jedoch in ihrer Grösse stark unterscheiden. Qualitativ wurden bisher keine Mängel festgestellt.



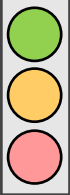
Menge total 0mm

Bewässerungsstrategie

Stellenweise war die Parzelle etwas vernässt. Die Bodenwassergehalte sind weiterhin ausreichend und für das kommende Wochenende ist erneut Niederschlag vorhergesagt. Es wird daher keine Bewässerung vorgesehen.

Weitere Informationen zu der Parzelle befinden sich im [Parzellenblatt](#) und auf dem [Bewässerungsnetz](#)

Bewässerungsempfehlung pro Kultur

Ampelsystem	Bewässerungsempfehlung für Lauch	Bewässerungsempfehlung für Knollensellerie	Bewässerungsempfehlung für Kartoffeln
 <p> ● Wasserbedarf gedeckt ● Erhöhter Wasserbedarf ● Sehr hoher Wasserbedarf </p>	<p>Im Freiburger Seeland sind weiterhin die meisten Bodenwassergehalte ausreichend, um den Bedarf der Kultur zu decken. Zudem ist für das kommende Wochenende Regen vorhergesagt, weshalb keine Bewässerungsgabe empfohlen wird.</p>	<p>Ähnlich wie beim Lauch, muss auch der Knollensellerie keine Trockenheit erleiden. Die Bodenwassergehalte sind noch ausreichend, und der kommende Niederschlag am Wochenende wird den Wasservorrat im Boden wieder etwas auffüllen.</p>	<p>Die Kartoffeln im Freiburger Seeland müssen ebenfalls nicht bewässert werden. Auch sie profitieren von den hohen Bodenwassergehalten und dem kommenden Regen.</p>

Bewässerungsbuletins anderer Regionen

[Bulletins der Regionen Broye und La Côte - Gebrauchsanweisung für das Bulletin](#)

Kontakt:

HAFL: Andrea Seiler 031 848 68 32 (andrea.seiler@bfh.ch)

FR: Tiziana Lottaz 026 304 26 71 (tiziana.lottaz@fr.ch)
 Daniela Hodel 026 305 58 87 (daniela.hodel@fr.ch)

VD: Jessie Fonters 021 614 24 51 (j.fonters@prometerre.ch)
 Benjamin Sornay 024 423 44 94 (b.sornay@prometerre.ch)

© Copyright BFH HAFL



Berner Fachhochschule
 ► Hochschule für Agrar-, Forst- und
 Lebensmittelwissenschaften HAFL



Grangeneuve



Proconseil + Mandaterre

Bulletin abonnieren :

